

Informations rentrée 2024-2025 Master 2 CCI Compétences Complémentaires en Informatique

Responsables pédagogiques : Philippe GENOUD – Mario Cortes-Cornax
Gestionnaire scolarité : Stéphanie LEYSSIEUX

contact: *Prénom.Nom@univ-grenoble-alpes.fr*

<https://lig-membres.imag.fr/genoud/teaching/M2CCI/>



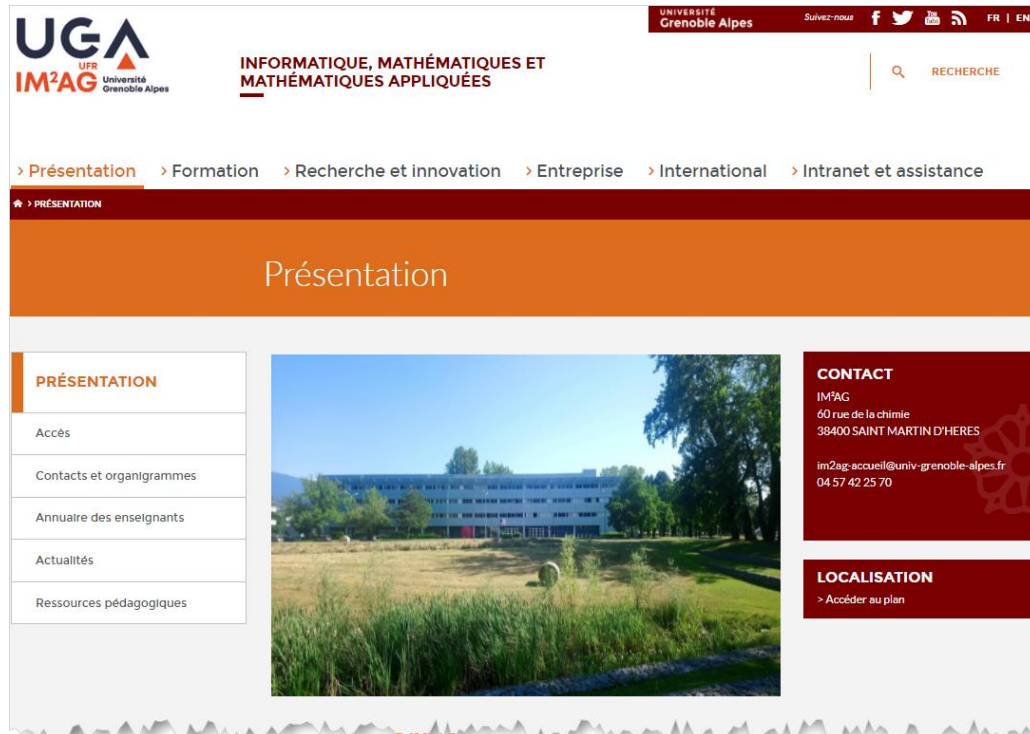
Informatique

Mathématiques

Math. Appliquées



<https://im2ag.univ-grenoble-alpes.fr/menu-principal/presentation/>



- Plus de 650 étudiants
 - de la licence au Master2
 - 10 masters de spécialité
 - MIAGE,
 - Génie Informatique,
 - Cryptographie, ...
 - M2CCI
- 180 enseignants et enseignants chercheurs rattachés à de nombreux laboratoires de recherche
 - LIG (Laboratoire d'Informatique de Grenoble), VERIMAG, TIMC, INRIA, ...
- Une équipe administrative de 30 personnes

- L'UFR IM2AG
- Le M2CCI
 - Objectifs de la formation
 - Recrutement
- Contenu de la formation
- Déroulement de l'année
- Contrôle des connaissances et obtention du diplôme
- Ressources informatiques UFR IM²AG (Michael Maggi) – 11h Relations avec les entreprises et stages (Carole Durand – Sophie Urbanc) – 11h 15
- Echange avec étudiants de la promotion 2023-2024

- **Formation courte (en un an)**
- **Public**
 - Etudiants ayant suivi un cursus scientifique de niveau M1 (dans les faits au moins M2) dans une discipline autre que l'informatique
- **Objectif**
 - former, sur une base générale de culture informatique, des professionnels aptes à répondre à la demande actuelle des entreprises en matière d'intégration des méthodes et techniques informatiques dans tous les secteurs de la vie professionnelle.

→ Double compétence

promo 2021-2022 : Valentin -23 ans

- Master STAPS, Ingénierie et Ergonomie de l'Activité Physique (Renne)
- Poursuite en Doctorat Biomécanique

promo 2021-2022 : Maude – 25 ans

- Master Sciences de la terre et des planètes, environnement parcours Géodynamique
- Poursuite en Doctorat Géophysique

→ Reconversion

promo 2023-2024 : Khadija 26 ans

- Ingénieure Génie Industriel – Ecole Mohammadia d'Ingénieurs – Rabat (2022)
- Offre embauche par Sopra Steria Group (ESN)

promo 2023-2024 : Pablo 30 ans

- Doctorat Physique de la matière condensée et du rayonnement- UGA (2021)
- Offre embauche par Aphelio CyberSécurité

- Promo 2024/2025
 - 22 étudiants admis (~250 candidats)
 - Origines, parcours et profils très divers (Master, Ingénieur, Formation Continue)
 - Génie Electrique, Automatique, Physique, Génie Mécanique, Métiers de l'éducation, Sciences de la vie, Sciences du langage, Mathématiques, Génie Chimique, Aéronautique...
- + pour certains cours étudiants du master [GEOMAS](#)
 - GEOMatique et Analyse Spatiale - UFR Institut d'Urbanisme et de Géographie Alpine (IUGA)
 - formation théorique, méthodologique et technique sur les méthodes et outils dédiés au traitement, à la gestion, l'analyse, la visualisation et le partage de données spatialisées.
 - Forte composante informatique
 - Enseignements communs avec le M2CCI
 - GEOMAS 1 (16 étudiants)
 - Bases de données
 - GEOMAS 2 (15 Etudiants dont 12 en apprentissage)
 - Génie Logiciel, Technologies du Web, Applications Web Avancées, Projet d'intégration

- 9 Unités d'Enseignement (UE) pour un total de 60 ECTS*

Semestre 9 (16 sept. 2025 → 25 février 2025)		30 ECTS	465 h
Algorithmique (AL)		6 ECTS	117 h
Programmation (PL) et Langage Machine (LM)		6 ECTS	78 h
Bases de données (BD)		3 ECTS	48 h
Génie Logiciel (GL)		3 ECTS	48 h
Systèmes (SYS) et Réseaux (RES)		3 ECTS	48 h
Programmation et Applications Internet (PLAI)		6 ECTS	102 h
<ul style="list-style-type: none"> • Technologies du Web (TW) • Programmation Orientée Objets (POO) 		3 ECTS 3 ECTS	51h 51h
Applications Web Avancées (AWA)		3 ECTS	24 h
Semestre 10 (26 fev. 2025 → sept. 2025)		30 ECTS	80 h (hors stage)
Projet Intégration (PI) (26 fev. 2025 → 27 mars 2025)		6 ECTS	80 h
Stage (6 avril 2025 → 30 sept. 2025)		24 ECTS	5 mois minimum

545 h
d'enseignement
à l'université
+
stage (5 mois
minimum)

* ECTS : European Credits Transfer System

- 9 Unités d'Enseignement (UE) pour un total de 60 ECTS*

Semestre 9	(16 sept. 2025 → 25 février 2025)	30 ECTS
Algorithmique (AL)		6 ECTS
Programmation (PL) et Langage Machine (LM)		6 ECTS
Bases de données (BD)		3 ECTS
Génie Logiciel (GL)		3 ECTS
Systèmes (SYS) et Réseaux (RES)		3 ECTS
Programmation et Applications Internet (PLAI)		6 ECTS
• Technologies du Web (TW)		3 ECTS
• Programmation Orientée Objets (POO)		3 ECTS
Applications Web Avancées (AWA)		3 ECTS
Semestre 10	(26 fev. 2025 → sept. 2025)	30 ECTS
Projet Intégration (PI)	(26 fev. 2025 → 27 mars 2025)	6 ECTS
Stage	(6 avril 2025 → 30 sept. 2025)	24 ECTS

- **Algorithmique (AL)**

- Méthodes d'analyse de problèmes et de constructions de programmes, structures de données.
- Enseignants :
 - Catherine PARENT-VIGOUROUX – Cristian ENE
 - Catherine.Vigouroux@univ-grenoble-alpes.fr
 - Cristian.Ene@univ-grenoble-alpes.fr



- 9 Unités d'Enseignement (UE) pour un total de 60 ECTS*

Semestre 9 (16 sept. 2025 → 25 février 2025)		30 ECTS
Algorithmique (AL)		6 ECTS
Programmation (PL) et Langage Machine (LM)		6 ECTS
Bases de données (BD)		3 ECTS
Génie Logiciel (GL)		3 ECTS
Systèmes (SYS) et Réseaux (RES)		3 ECTS
Programmation et Applications Internet (PLAI)		6 ECTS
• Technologies du Web (TW)		3 ECTS
• Programmation Orientée Objets (POO)		3 ECTS
Applications Web Avancées (AWA)		3 ECTS
Semestre 10 (26 fev. 2025 → sept. 2025)		30 ECTS
Projet Intégration (PI) (26 fev. 2025 → 27 mars 2025)		6 ECTS
Stage (6 avril 2025 → 30 sept. 2025)		24 ECTS

- **Programmation (PL)** coeff. 65%
 - Connaissance et pratique du langage C
 - Enseignants : Laurent MOUNIER – Cristian ENE
 - Laurent.Mounier@univ-grenoble-alpes.fr
 - Cristian.Ene@univ-grenoble-alpes.fr



- **Langage machine (LM)** coeff. 35%
 - Composition matérielle des ordinateurs, langage machine, assembleur
 - Volume horaire: 27h
 - Cours 13,5 h -TD/TP 13,5
 - Enseignant : Philippe WAILLE
 - Philippe.Waille@univ-grenoble-alpes.fr

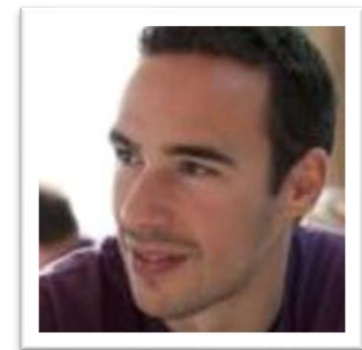


- 9 Unités d'Enseignement (UE) pour un total de 60 ECTS*

Semestre 9	(16 sept. 2025 → 25 février 2025)	30 ECTS
Algorithmique (AL)		6 ECTS
Programmation (PL) et Langage Machine (LM)		6 ECTS
Bases de données (BD)		3 ECTS
Génie Logiciel (GL)		3 ECTS
Systèmes (SYS) et Réseaux (RES)		3 ECTS
Programmation et Applications Internet (PLAI)		6 ECTS
• Technologies du Web (TW)		3 ECTS
• Programmation Orientée Objets (POO)		3 ECTS
Applications Web Avancées (AWA)		3 ECTS
Semestre 10	(26 fev. 2025 → sept. 2025)	30 ECTS
Projet Intégration (PI)	(26 fev. 2025 → 27 mars 2025)	6 ECTS
Stage	(6 avril 2025 → 30 sept. 2025)	24 ECTS

- **Bases de données (BD)**

- Modèle relationnel de données, langage relationnel SQL, SGBD, conception et mise en œuvre d'une base de données
- Enseignant:
 - Mario CORTES-CORNAX
 - Mario.Cortes-Cornax@univ-grenoble-alpes.fr

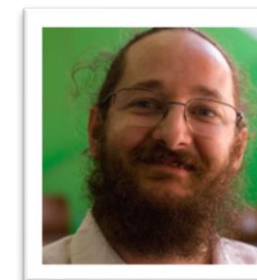


- 9 Unités d'Enseignement (UE) pour un total de 60 ECTS*

Semestre 9	(16 sept. 2025 → 25 février 2025)	30 ECTS
Algorithmique (AL)		6 ECTS
Programmation (PL) et Langage Machine (LM)		6 ECTS
Bases de données (BD)		3 ECTS
Génie Logiciel (GL)		3 ECTS
Systèmes (SYS) et Réseaux (RES)		3 ECTS
Programmation et Applications Internet (PLAI)		6 ECTS
<ul style="list-style-type: none"> • Technologies du Web (TW) • Programmation Orientée Objets (POO) 		3 ECTS 3 ECTS
Applications Web Avancées (AWA)		3 ECTS
Semestre 10	(26 fev. 2025 → sept. 2025)	30 ECTS
Projet Intégration (PI)	(26 fev. 2025 → 27 mars 2025)	6 ECTS
Stage	(6 avril 2025 → 30 sept. 2025)	24 ECTS

- **Génie Logiciel (GL)**

- Connaître et maîtriser les concepts et méthodologies du développement de logiciels
 - Application des principes de génie logiciel dans le processus de développement.
 - Utilisation de modèles pour la conception et la validation.
 - Eléments de gestion de projets et d'assurance qualité.
 - Conception d'IHM
- Enseignants :
 - Jean Marie FAVRE , Sybille CAFFIAU
 - Jean-Marie.Favre@univ-grenoble-alpes.fr
 - Sybille.Caffiau@univ-grenoble-alpes.fr



- 9 Unités d'Enseignement (UE) pour un total de 60 ECTS*

Semestre 9	(16 sept. 2025 → 25 février 2025)	30 ECTS
Algorithmique (AL)		6 ECTS
Programmation (PL) et Langage Machine (LM)		6 ECTS
Bases de données (BD)		3 ECTS
Génie Logiciel (GL)		3 ECTS
Systèmes (SYS) et Réseaux (RES)		3 ECTS
Programmation et Applications Internet (PLAI)		6 ECTS
<ul style="list-style-type: none"> • <i>Technologies du Web (TW)</i> • <i>Programmation Orientée Objets (POO)</i> 		3 ECTS 3 ECTS
Applications Web Avancées (AWA)		3 ECTS
Semestre 10	(26 fev. 2025 → sept. 2025)	30 ECTS
Projet Intégration (PI)	(26 fev. 2025 → 27 mars 2025)	6 ECTS
Stage	(6 avril 2025 → 30 sept. 2025)	24 ECTS

- **Systèmes (SYS)** coeff. 50%

- Manipulation de fichiers, processus, concurrence et outils de synchronisation

- Enseignant: Philippe Waille

- Philippe.Waille@univ-grenoble-alpes.fr



- **Réseaux (RES)** coeff. 50%

- support et codage physique de l'information, mise en paquets, protocole Ethernet, détection et correction d'erreurs, adressage et routage de l'information (protocole IP)

- Enseignant: Pascal SICARD

- Pascal.Sicard@univ-grenoble-alpes.fr



- 9 Unités d'Enseignement (UE) pour un total de 60 ECTS*

Semestre 9	(16 sept. 2025 → 25 février 2025)	30 ECTS
Algorithmique (AL)		6 ECTS
Programmation (PL) et Langage Machine (LM)		6 ECTS
Bases de données (BD)		3 ECTS
Génie Logiciel (GL)		3 ECTS
Systèmes (SYS) et Réseaux (RES)		3 ECTS
Programmation et Applications Internet (PLAI)		6 ECTS
• <i>Technologies du Web (TW)</i>		<i>3 ECTS</i>
• <i>Programmation Orientée Objets (POO)</i>		<i>3 ECTS</i>
Applications Web Avancées (AWA)		3 ECTS
Semestre 10	(26 fev. 2025 → sept. 2025)	30 ECTS
Projet Intégration (PI)	(26 fev. 2025 → 27 mars 2025)	6 ECTS
Stage	(6 avril 2025 → 30 sept. 2025)	24 ECTS

- **Programmation – Applications Internet (PLAI)**
 - **Technologies du Web**
 - HTML,
 - CSS,
 - JavaScript
 - **Programmation orientée objets**
 - Concepts de la programmation orientée objets (encapsulation, héritage, classes et méthodes abstraites, interfaces, généricité...)
 - Introduction au langage Java
- Enseignant: Philippe GENOUD
 - Philippe.Genoud@univ-grenoble-alpes.fr



- 9 Unités d'Enseignement (UE) pour un total de 60 ECTS*

Semestre 9	(16 sept. 2025 → 25 février 2025)	30 ECTS
Algorithmique (AL)		6 ECTS
Programmation (PL) et Langage Machine (LM)		6 ECTS
Bases de données (BD)		3 ECTS
Génie Logiciel (GL)		3 ECTS
Systèmes (SYS) et Réseaux (RES)		3 ECTS
Programmation et Applications Internet (PLAI)		6 ECTS
• Technologies du Web (TW)		3 ECTS
• Programmation Orientée Objets (POO)		3 ECTS
Applications Web Avancées (AWA)		3 ECTS
Semestre 10	(26 fev. 2025 → sept. 2025)	30 ECTS
Projet Intégration (PI)	(25 fev. 2025 → 27 mars 2025)	6 ECTS
Stage	(6 avril 2025 → 30 sept. 2025)	24 ECTS

- **Applications Web Avancées (AWA)**

- Architecture des applications Web
 - modèle MVC, MVVM, SPA
 - services web – APIs REST
- Frameworks (Front-End et Backend)
 - Vue.js, SpringBoot, Express.js
- Containers et déploiement d'applications
 - Docker

- Enseignants: Philippe GENOUD – Ph. Waille



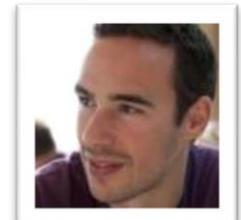
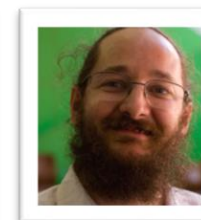
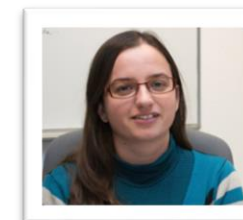
- Philippe.Genoud@univ-grenoble-alpes.fr

- 9 Unités d'Enseignement (UE) pour un total de 60 ECTS*

Semestre 9	(16 sept. 2025 → 25 février 2025)	30 ECTS
Algorithmique (AL)		6 ECTS
Programmation (PL) et Langage Machine (LM)		6 ECTS
Bases de données (BD)		3 ECTS
Génie Logiciel (GL)		3 ECTS
Systèmes (SYS) et Réseaux (RES)		3 ECTS
Programmation et Applications Internet (PLAI)		6 ECTS
• Technologies du Web (TW)		3 ECTS
• Programmation Orientée Objets (POO)		3 ECTS
Applications Web Avancées (AWA)		3 ECTS
Semestre 10	(26 fev. 2025 → sept. 2025)	30 ECTS
Projet Intégration (PI)	(27 fev. 2025 → 27 mars 2025)	6 ECTS
Stage	(6 avril 2025 → 30 sept. 2025)	24 ECTS

- **Projet d'intégration (PI)**

- Mise en pratique des enseignements dans le cadre de la conception et du développement d'une application web complète (BD, Back-end, Front-end)
 - Travail en groupe avec les étudiants de GEOMAS 2
 - Approche agile
 - Travail collaboratif (github)
- Enseignants:
 - Sybille CAFFIAUX, Jean-Marie FAVRE
Mario CORTES CORNAX, Philippe GENOUD
 - Paule-Annick DAVOINE, Camille CAVALIERE



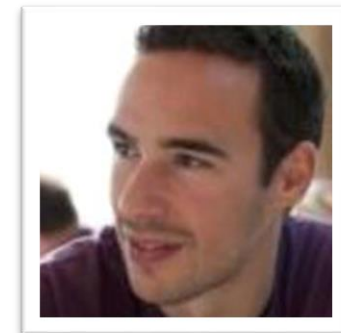
- 9 Unités d'Enseignement (UE) pour un total de 60 ECTS*

Semestre 9	(16 sept. 2025 → 25 février 2025)	30 ECTS
Algorithmique (AL)		6 ECTS
Programmation (PL) et Langage Machine (LM)		6 ECTS
Bases de données (BD)		3 ECTS
Génie Logiciel (GL)		3 ECTS
Systèmes (SYS) et Réseaux (RES)		3 ECTS
Programmation et Applications Internet (PLAI)		6 ECTS
• Technologies du Web (TW)		3 ECTS
• Programmation Orientée Objets (POO)		3 ECTS
Applications Web Avancées (AWA)		3 ECTS
Semestre 10	(26 fev. 2025 → sept. 2025)	30 ECTS
Projet Intégration (PI)	(6 mars 2024 → 29 mars 2024)	6 ECTS
Stage	(6 avril 2025 → 30 sept. 2025)	24 ECTS

- **Stage obligatoire en entreprise (ou laboratoire de recherche)**

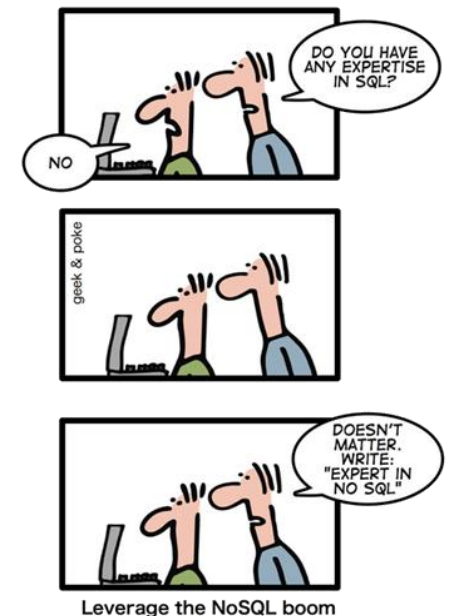
- durée 5 mois minimum entre début avril et fin septembre
- responsable :
 - Mario CORTES-CORNAX

Mario.Cortes-Cornax@univ-grenoble-alpes.fr



- Stage obligatoire
 - en entreprise (ou laboratoire de recherche)
- Durée 5 mois minimum entre début avril et fin septembre
- Recherche du stage à la charge de l'étudiant
 - Une liste d'entreprises et des offres de stages sont disponibles via le bureau des stages de l'UFR-IM²AG (Carole Durand – Sophie Urbanc)
 - Forum des entreprises le jeudi 21 novembre 2024
 - Pensez à préparer votre CV (faites vous aider)
- Sujet de stage doit être validé par le responsable pédagogique (Mario Cortes-Cornax)

HOW TO WRITE A CV



- Enseignements communs M2CCI – Master GEOMASS

Semestre 9	(16 sept. 2025 → 25 février 2025)	30 ECTS
Algorithmique (AL)		6 ECTS
Programmation (PL) et Langage Machine (LM)		6 ECTS
Bases de données (BD)		3 ECTS
Génie Logiciel (GL)		3 ECTS
Systèmes (SYS) et Réseaux (RES)		3 ECTS
Programmation et Applications Internet (PLAI)		6 ECTS
<ul style="list-style-type: none"> • <i>Technologies du Web (TW)</i> • <i>Programmation Orientée Objets (POO)</i> 		3 ECTS 3 ECTS
Applications Web Avancées (AWA)		3 ECTS
Semestre 10	(26 fev. 2025 → sept. 2025)	30 ECTS
Projet Intégration (PI)	(26 fev. 2025 → 27 mars 2025)	6 ECTS
Stage	(6 avril 2025 → 30 sept. 2025)	24 ECTS


 M1 GEOMASS (15 étudiants)

- Enseignements communs M2CCI – Master GEOMASS

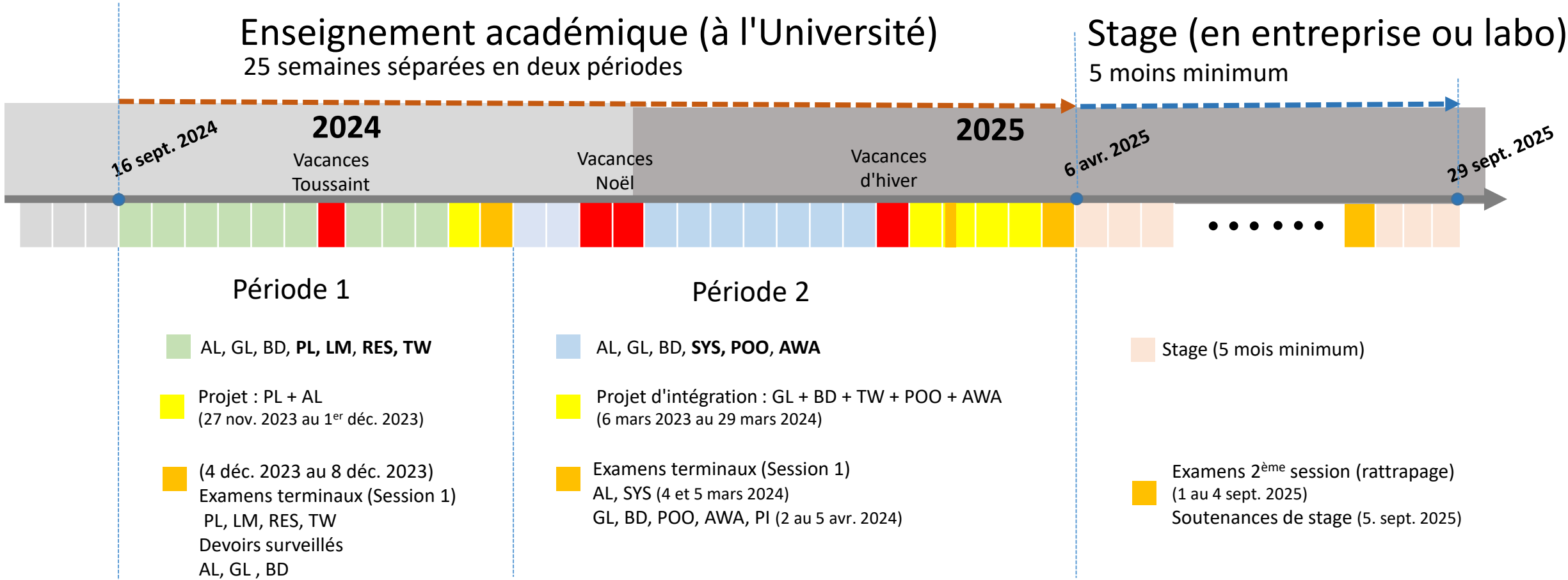
Semestre 9	(16 sept. 2025 → 25 février 2025)	30 ECTS
Algorithmique (AL)		6 ECTS
Programmation (PL) et Langage Machine (LM)		6 ECTS
Bases de données (BD)		3 ECTS
Génie Logiciel (GL)		3 ECTS
Systèmes (SYS) et Réseaux (RES)		3 ECTS
Programmation et Applications Internet (PLAI)		6 ECTS
• <i>Technologies du Web (TW)</i>		3 ECTS
• <i>Programmation Orientée Objets (POO)</i>		3 ECTS
Applications Web Avancées (AWA)		3 ECTS
Semestre 10	(26 fev. 2025 → sept. 2024)	30 ECTS
Projet Intégration (PI)	(26 fev. 2025 → 27 mars 2025)	6 ECTS
Stage	(6 avril 2025 → 30 sept. 2025)	24 ECTS

M1 GEOMASS (16 étudiants)
 M2 GEOMASS (15 étudiants)

Déroulement de l'année

Enseignement académique (à l'Université)
25 semaines séparées en deux périodes

Stage (en entreprise ou labo)
5 mois minimum



■ Cours / Travaux Dirigés (TDs) / Travaux Pratiques (TPs)
 ■ Projet
 ■ Examens
 ■ Stage
 ■ Interruption pédagogique

Déroulement de l'année

- Vacances ou jour férié
- Projet
- Enseignements période 1
- Enseignements période 2
- Examens

• calendrier détaillé 2024/2025

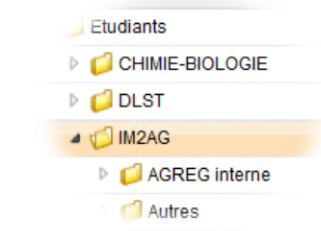
SEPTEMBRE		OCTOBRE		NOVEMBRE		DECEMBRE		JANVIER		FEVRIER		MARS		AVRIL	
dimanche 1		mardi 1		vendredi 1		dimanche 1		mercredi 1	Vacances de Noël	samedi 1		dimanche 1		mercredi 1	examens (BD GL, POO, PI, AWA)
lundi 2		mercredi 2		samedi 2		lundi 2	examens fin période 1	jeudi 2		dimanche 2		lundi 2	Vacances d'Hiver	jeudi 2	
mardi 3		jeudi 3		dimanche 3		mardi 3	Examen PL, LM, Réseaux, TW DS Algo BD	vendredi 3		lundi 3		mardi 3		vendredi 3	
mercredi 4		vendredi 4		lundi 4		mercredi 4		samedi 4		mardi 4		mercredi 4		samedi 4	
jeudi 5		samedi 5		mardi 5		jeudi 5		dimanche 5		mercredi 5		jeudi 5		dimanche 5	
vendredi 6		dimanche 6		mercredi 6		vendredi 6		lundi 6		jeudi 6		vendredi 6		lundi 6	
samedi 7		lundi 7		jeudi 7		samedi 7		mardi 7		vendredi 7		samedi 7		mardi 7	Stage de 5 mois en entreprise
dimanche 8		mardi 8		vendredi 8		dimanche 8		mercredi 8		samedi 8		dimanche 8		mercredi 8	
lundi 9		mercredi 9		samedi 9		lundi 9		jeudi 9		dimanche 9		lundi 9	Projet d'Intégration	jeudi 9	
mardi 10		jeudi 10		dimanche 10		mardi 10		vendredi 10		mardi 10		mardi 10		vendredi 10	
mercredi 11		vendredi 11		lundi 11	Armistice	mercredi 11		samedi 11		mercredi 11		mercredi 11		samedi 11	
jeudi 12		samedi 12		mardi 12		jeudi 12		dimanche 12		jeudi 12		jeudi 12		dimanche 12	
vendredi 13		dimanche 13		mercredi 13		vendredi 13		lundi 13		lundi 13		vendredi 13		lundi 13	
samedi 14		lundi 14		jeudi 14		samedi 14		mardi 14		vendredi 14		samedi 14		mardi 14	Stage de 5 mois en entreprise
dimanche 15		mardi 15		vendredi 15		dimanche 15		mercredi 15		samedi 15		dimanche 15		mercredi 15	
lundi 16	Stage rentrée Algo + PL	mercredi 16		samedi 16		lundi 16		jeudi 16		dimanche 16		lundi 16	Projet d'Intégration	jeudi 16	
mardi 17		jeudi 17		dimanche 17		mardi 17		vendredi 17		lundi 17		mardi 17		vendredi 17	
mercredi 18		vendredi 18		lundi 18		mercredi 18		samedi 18		mercredi 18		mercredi 18		samedi 18	
jeudi 19		samedi 19		mardi 19		jeudi 19		dimanche 19		jeudi 19		jeudi 19		dimanche 19	
vendredi 20	dimanche 20		mercredi 20		vendredi 20		lundi 20		lundi 20		jeudi 20		vendredi 20		
samedi 21	lundi 21		jeudi 21	Forum Entreprises	samedi 21		mardi 21		vendredi 21		samedi 21		samedi 21		Stage de 5 mois en entreprise
dimanche 22	mardi 22		vendredi 22		dimanche 22		mercredi 22		samedi 22		dimanche 22		dimanche 22		
lundi 23	mercredi 23		samedi 23		lundi 23		jeudi 23		jeudi 23		dimanche 23		lundi 23		
mardi 24	jeudi 24		dimanche 24		mardi 24		vendredi 24		vendredi 24		lundi 24	examens S9 (Algo, Sys)	mardi 24	mercredi 24	
mercredi 25	vendredi 25		lundi 25		mercredi 25	Vacances de Noël	jeudi 25		samedi 25		mardi 25		mercredi 25	jeudi 25	
jeudi 26	samedi 26		mardi 26	Projet PL	jeudi 26		mercredi 26		dimanche 26		mercredi 26	Projet d'Intégration	jeudi 26	dimanche 26	
vendredi 27	dimanche 27		mercredi 27		vendredi 27		jeudi 27		lundi 27		jeudi 27		vendredi 27	lundi 27	
samedi 28	lundi 28	Vacances Toussaint	jeudi 28		samedi 28		mercredi 28		mardi 28		vendredi 28		samedi 28	mardi 28	Vacances de Pâques
dimanche 29	mardi 29		vendredi 29		dimanche 29		jeudi 29		mercredi 29		samedi 29		dimanche 29	mercredi 29	
lundi 30	mercredi 30		samedi 30		lundi 30		jeudi 30		jeudi 30		lundi 30	examens S9	lundi 30	jeudi 30	
	jeudi 31				mardi 31		vendredi 31		vendredi 31		mardi 31		mardi 31		

STAGE

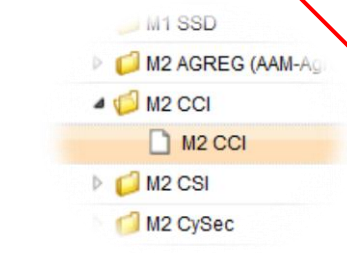
- Outil de consultation en ligne de votre emploi du temps.
 - connaitre vos horaires ainsi que les salles de cours.
 - permet d'être informé en temps (presque) réel des modifications apportées.
- Pour y accéder :
 - Vous êtes inscrits et avez un compte agalan
 - accès via l'intranet étudiant (LEO)
<https://leo.univ-grenoble-alpes.fr/>
 - Vous n'êtes pas encore inscrit ou n'avez pas encore votre compte agalan
 - accès à une version simplifiée (sans les informations concernant les enseignants) jusqu'à mi-cotobre
https://redirect.univ-grenoble-alpes.fr/ADE_ETUDIANTS_TEMPORAIRE

Emploi du temps sur ADE

1) dans **Etudiants** choisir **CAMPUS Grenoble** puis la composante **IM2AG**



2) dans **IM2AG** choisir la filière **M2CCI**



Pour exporter votre emploi du temps vers votre calendrier personnel (Ical, Google Calendar ...)



CALENDRIER Semaines

SEPTEMBRE 2024

L	M	J	V	S	D
26	27	28	29	30	1
2	3	4	5	6	7
9	10	11	12	13	14
16	17	18	19	20	21
23	24	25	26	27	28
30	1	2	3	4	5

Aujourd'hui

RECHERCHE FR

LISTE DES RESSOURCES

Nom

- Etudiants
 - CAMPUS Grenoble
 - Enseignements transverses et Langues
 - IM2AG**
 - AGREG interne
 - Autres
 - DU PREPA AGREG (AGREG EXTERNE)
 - L3 INFO
 - L3 M&I
 - L3 MATH
 - L3 MIAGE
 - L3 S&D INFO
 - M1 AM
 - M1 INFO
 - M1 MG
 - M1 MIAGE
 - M1 MOSIG
 - M1 SSD
 - M2 AGREG MATH
 - M2 CCI**
 - M2 CCI
 - M2 CSI
 - M2 CySec

S38-16/09 au 22/09 16:09-22:09

	Lundi 16/09/2024	Mardi 17/09/2024	Mercredi 18/09/2024	Jeudi 19/09/2024	Vendredi 20/09/2024
07h30					
08h00					
08h30			Cours AL Stage IM2AG TD F114 Site pédagogique M2 CCI VIGOUROUX CATHERINE 08h00 - 09h30 Batiment F - IM2AG	Cours PL1 Stage IM2AG TD F112 M2 CCI MOUNIER LAURENT 08h00 - 09h30 Batiment F - IM2AG	Cours AL Stage IM2AG TD F114 Site pédagogique M2 CCI VIGOUROUX CATHERINE 08h00 - 09h30 Batiment F - IM2AG
09h00					
09h30					
10h00					
10h30	Retournée M2 CCI 2024 IM2AG TD F114 M2 CCI	TD AL Stage IM2AG TD F114 Site pédagogique M2 CCI ENE CRISTIAN 09h45 - 11h15 Batiment F - IM2AG	Cours PL1 Stage IM2AG TD F114 M2 CCI MOUNIER LAURENT 09h45 - 11h15 Batiment F - IM2AG	TD AL Stage IM2AG TD F112 Site pédagogique M2 CCI ENE CRISTIAN 09h45 - 11h15 Batiment F - IM2AG	TD AL Stage IM2AG TD F114 Site pédagogique M2 CCI ENE CRISTIAN 09h45 - 11h15 Batiment F - IM2AG
11h00					
11h30					
12h00					
12h30					
13h00					
13h30					
14h00					
14h30	Cours AL Stage IM2AG TD F107 Site pédagogique M2 CCI VIGOUROUX CATHERINE 13h30 - 16h45 Batiment F - IM2AG	TD AL Stage IM2AG TD F109 Site pédagogique M2 CCI ENE CRISTIAN 13h30 - 15h00 Batiment F - IM2AG	TD FL1 Stage IM2AG TP F215 PC M2 CCI MOUNIER LAURENT 13h30 - 15h00 Batiment F - IM2AG	Cours AL Stage IM2AG TD F118 Site pédagogique M2 CCI VIGOUROUX CATHERINE 13h30 - 15h00 Batiment F - IM2AG	TD FL1 Stage IM2AG TP F214 PC M2 CCI ENE CRISTIAN 13h30 - 16h45 Batiment F - IM2AG
15h00					
15h30					
16h00					
16h30					
17h00					
17h30					
18h00					
18h30					
19h00					

Options: Lundi, Mardi, Mercredi, Jeudi, Vendredi, Samedi, Dimanche

Navigation: S35-26/08 au 01/09, S36-02/09 au 08/09, S37-09/09 au 15/09, **S38-16/09 au 22/09**, S39-23/09 au 29/09, S40-30/09 au 06/10, S41-07/10 au 13/10, S42-14/10 au 20/10, S43-21/10 au 27/10, S44-Toussaint, S45-04

3) choisir la semaine à afficher



- Pour plus d'informations

<https://www.univ-grenoble-alpes.fr/formation/admissions-et-inscriptions/candidater-et-s-inscrire/etape-4-emploi-du-temps/>

Accueil > Formation > Admissions et inscriptions > Candidater et s'inscrire > Emploi du temps

Emploi du temps

Imprimer Partager

Durant votre année universitaire, vous pouvez accéder à tout moment à votre emploi du temps en ligne. Il vous permet de consulter les horaires de vos cours, de connaître les salles de cours et le nom des enseignants. Il vous permet également d'être informé, en temps réel, des modifications de planning.

Pour accéder à ADE depuis un poste de travail, depuis votre téléphone, ...

Vous êtes en cours d'inscription à l'Université Grenoble Alpes

Si vous êtes en cours d'inscription à l'Université Grenoble Alpes, finalisez rapidement votre inscription pour récupérer **vos identifiants informatiques**. Ils vous permettront de vous connecter à votre emploi du temps en ligne.

En attendant, pour les étudiants dont la composante d'accueil utilise l'application ADE pour la gestion des emplois du temps ⁽²⁾, vous pouvez consulter **une version simplifiée** de votre emploi du temps (sans les informations concernant les enseignants).

CONSULTEZ LA VERSION SIMPLIFIÉE

Attention : ce lien est actif seulement de début juillet à mi-octobre et de mi-décembre à mi-février.

Vous êtes déjà inscrit à l'Université Grenoble Alpes ⁽¹⁾

Votre emploi du temps personnalisé est accessible de plusieurs manière :

- **Depuis votre intranet étudiant**
[Consultez votre intranet](#)
- **En synchronisant votre emploi du temps avec votre agenda personnel**
[Téléchargez le tutoriel](#)
- **Depuis l'application "Campus UGA"**
[Téléchargez l'application sur App Store \(iOS\)](#)
[Téléchargez l'application sur Google Play \(Android\)](#)

2. La version simplifiée de l'emploi du temps est disponible pour tous les étudiants de l'UGA, à l'exception de ceux qui sont inscrits à Grenoble INP, à Sciences Po Grenoble, à l'ENSAG, à Grenoble IAE Valence et à l'IUT de Valence.

TÉLÉCHARGER

- **[Tutoriel : comprendre l'application de gestion des emplois du temps ADE](#)**
- **[Tutoriel : l'accès à l'application de gestion des emplois du temps ADE](#)**

CONTACT

Besoin d'aide ? Vous pouvez nous contacter à l'adresse : sos-etudiants@univ-grenoble-alpes.fr

Tutoriels sur l'utilisation d'ADE

Semestre 9 (16 sept. 2024 → 25 fev. 2025)		30 ECTS
Algorithmique (AL)		6 ECTS
Programmation (PL) et Langage Machine (LM)		6 ECTS
Bases de données (BD)		3 ECTS
Génie Logiciel (GL)		3 ECTS
Systèmes (SYS) et Réseaux (RES)		3 ECTS
Programmation et Applications Internet (PLAI)		6 ECTS
• Technologies du Web (TW)		3 ECTS
• Programmation Orientée Objets (POO)		3 ECTS
Applications Web Avancées (AWA)		3 ECTS
Semestre 10 (26 fev. 2025 → sept. 2025)		30 ECTS
Projet Intégration (PI)	((26 fev. 2025 → 27 mars 2025)	6 ECTS
Stage	(6 avril 2025 → 30 sept. 2025)	24 ECTS

* ECTS : European Credits Transfer System

- Pour chaque matière (hors stage)
 - une note de contrôle continu (CC)
 - une note d'examen terminal (ET)
 - note finale (NF)
 - $NF = a * CC + b * ET$
 - a et b dépendent de la matière
- Note CC
 - dépend de chaque matière :
 - Une ou plusieurs épreuves écrites de courte durée (Quick)
 - Devoir Surveillé (semaine d'examens fin période 1, AL, BD, GL)
 - Compte-rendu de travaux pratiques (RES)
- Note ET
 - Epreuve écrite à la fin des enseignements
 - Décembre : PL1, LM , RES, PLAI (TW)
 - Mars : AL, SYS
 - Avril : GL, BD, PLAI (POO), AWA, PI
- Stage
 - Soutenance début septembre
 - note : rapport + soutenance + avis entreprise

Semestre 9	(16 sept. 2024 → 25 fev. 2025)	30 ECTS
Algorithmique (AL)		6 ECTS
Programmation (PL) et Langage Machine (LM)		6 ECTS
Bases de données (BD)		3 ECTS
Génie Logiciel (GL)		3 ECTS
Systèmes (SYS) et Réseaux (RES)		3 ECTS
Programmation et Applications Internet (PLAI)		6 ECTS
• Technologies du Web (TW)		3 ECTS
• Programmation Orientée Objets (POO)		3 ECTS
Applications Web Avancées (AWA)		3 ECTS
Semestre 10	(26 fev. 2025 → sept. 2025)	30 ECTS
Projet Intégration (PI)	((26 fev. 2025 → 27 mars 2025)	6 ECTS
Stage	(6 avril 2025 → 30 sept. 2025)	24 ECTS

* ECTS : European Credits Transfer System

- Admission à un semestre
 - Moyenne pondérée des notes des unités d'enseignement (UE) est ≥ 10 .
 - Un seuil minimal pour l'obtention du semestre est de 7/20 pour chaque note d'UE.
 - seuil de 10 pour le stage
- Obtention du diplôme
 - Admission S9 et S10 ($S9 \geq 10$ et $S10 \geq 10$)



La levée de seuil ou la compensation entre semestres ne sont pas automatiques. Elles relèvent d'une décision du jury qui est souverain.

- A la fin des examens écrit d'avril un pré-jury de 1^{ère} session se réunit et décide pour chaque étudiant de son admission ou non au S9

- Pour les étudiants ajournés, une session de rattrapage est organisée du 2 au 5 septembre 2024
 - les UEs > 10 sont définitivement acquises
 - seules peuvent être repassées les matières < 10 dans les UEs non acquises
 - Dans chaque matière repassées, la note obtenue à la 2^{ème} session remplace la note d'examen de la 1^{ère} session
 - selon les matières une règle du Max (effaçant le CC) est appliquée ou non

En cas d'échec en 2^{ème} session le redoublement n'est pas automatique → Décision du jury



- documents officiels

Règlement des études (RDE)

MASTER

REGLEMENT DES ETUDES

ANNEE UNIVERSITAIRE : 2024- 2025

COMPOSANTE ELEMENTAIRE : UFR IM²AG

CSPM : FDS-Faculté des sciences

DOMAINE : STS

DIPLOME : MASTER NIVEAU : M2

Mention : INFORMATIQUE

Parcours-type : Compétences complémentaires en informatique

Régime/ Modalités :

Régime : formation initiale formation continue

Modalités : présentiel ; enseignement à distance ; hybride ; convention

alternance ; contrat de professionnalisation ou apprentissage

DATE D'ARRETE D'ACCREDITATION PAR LE MINISTERE : 2 juin 2021

RESPONSABLE DE LA MENTION : DANIELLE ZIEBELIN ET AKRAM IDANI
RESPONSABLE DE L'ANNEE : PHILIPPE GENOUD ET LAURENT MOUNIER
GESTIONNAIRE : STEPHANIE LEYSIEUX

I – Dispositions générales

Article 1. Conditions, activités et compétences des étudiants

Modalités de Contrôle des Connaissances (MCC)

Intitulé des UE (le cas échéant, intitulés des EC et des matières)		Cours mutualisés (le cas échéant)	Code Apogée	Nature de l'UE	ECTS	Coefficient (1) + (2)	CONTROLE DES CONNAISSANCES ET COMPETENCES								
							1ère session				Session de rattrapage				
							Contrôle Continu (CC)	Coef. (1) ou %	Examen terminal (ET)	Coef. (2) ou %	Contrôle Continu: report	Coef. (1) ou %	Examen Terminal	Coef. (2) ou %	
SEMESTRE 9															
Algorithmique			GBCI9U01	UEOb	6	2	Ecrit / Devoir Surveillé	0,6	Ecrit (3h00)	1,4	Oui	0,6	Ecrit et/ou Oral (3h00)	1,4	
Bases de données			GBCI9U02	UEOb	3	1	Ecrit / Devoir Surveillé	0,4	Ecrit (2h00)	0,6	Oui	0,4	Ecrit et/ou Oral (2h00)	0,6	
Génie Logiciel			GBCI9U03	UEOb	3	1	Ecrit / Devoir Surveillé	0,3	Ecrit (2h00)	0,7	Oui	0,3	Ecrit et/ou Oral (2h00)	0,7	
Programmation et Langages			GBCI9M41	UEOb			Ecrit et/ou Oral	0,4	Ecrit (2h00)	0,9	Oui	0,4	Ecrit et/ou Oral (2h00)	0,9	
	Programmation														
Langage Machine			GBCI9M42	UEOb			Ecrit et/ou Oral	0,2	Ecrit (2h00)	0,5	Oui	0,2	Ecrit et/ou Oral (2h00)	0,5	
	Langage Machine														
Programmation, Langages et Technologies du Web			GBCI9U05	UEOb	6	2	Ecrit et/ou TP et/ou travaux en ligne	0,3	Ecrit (3h00)	0,7	Oui	0,3	Ecrit et/ou Oral (3h00)	0,7	
	Technologies du Web														
	Programmation Objet - Java														
Réseaux et Systèmes			GBCI9U06	UEOb	3	1	Ecrit et/ou Oral	0,15	Ecrit (2h00)	0,35	Oui	0,15	Ecrit et/ou Oral (2h00)	0,35	
	Réseaux														
	Systèmes														
Applications web Avancées			GBCI9U07	UEOb	3	1	Ecrit et/ou TP et/ou travaux en ligne	0,4	Ecrit, Oral ou TP (3h00)	0,6	Oui	0,4	Ecrit, Oral ou TP (3h00)	0,6	
Total ECTS / Semestre						30									Total Nbre d'heures

<https://lig-membres.imag.fr/genoud/teaching/M2CCI/Examens/MCC-M2CCI-2024-2025.pdf>

<https://lig-membres.imag.fr/genoud/teaching/M2CCI/Examens/RDE-M2CCI-2024-2025.pdf>

- Charge de travail **TRES IMPORTANTE**
 - Assiduité indispensable
 - Travail personnel dès le début et de manière continue

➔ **Travail à temps plein**
- Possibilité d'aménager les enseignements sur 2 ans, en général selon la répartition suivante :
 - 1^{ère} année : AL, PL-LM, RES-SYS et BD
 - 2^{ème} année : GL, TW, POO, AWA, Projet-Intégration et Stage
 - La demande doit être faite **avant fin octobre et motivée – signature d'un contrat pédagogique**

- Carole Durand
- Sophie Urbanc

Pôle entreprises, stages et relations internationales

Carole DURAND - relations entreprises - stages - projets internationaux
Rez de chaussée bâtiment F
Bureau 19A
Tél: +33 (0)4 57 42 24 82

Sophie URBANC - stages - insertion professionnelle - référente AMETYS et Ksup
Rez de chaussée bâtiment F
Bureau 19A
Tél: +33 (0)4 57 42 24 83

<https://im2ag.univ-grenoble-alpes.fr/menu-principal/formation/stages-et-relations-avec-les-entreprises/>

The screenshot shows the website interface for 'Stages et relations avec les entreprises'. At the top, there is a navigation bar with the UGA logo, the text 'INFORMATIQUE, MATHÉMATIQUES ET MATHÉMATIQUES APPLIQUÉES', and social media icons. Below this is a main menu with options like 'Présentation', 'Formation', 'Recherche et innovation', 'Entreprise', 'International', and 'Intranet et assistance'. The 'Formation' option is highlighted. A breadcrumb trail shows 'FORMATION > STAGES ET RELATIONS AVEC LES ENTREPRISES'. The main heading is 'Stages et relations avec les entreprises'. On the left, a sidebar menu lists 'FORMATION' with sub-items: 'Offre de formation', 'Formation continue, alternance, reprise d'études', 'Candidatures', 'Inscriptions', and 'Stages et relations avec les entreprises' (which is highlighted). The main content area features two large images: one of a man in a suit using binoculars, and another of a woman in a plaid shirt holding a tablet. Below these images are two buttons: 'Rechercher des contacts en entreprise' and 'Faire un stage ou un Travail d'Etude et de recherche (TER)'.

- Michael Maggi

<https://im2ag.univ-grenoble-alpes.fr/menu-principal/presentation/ressources-pedagogiques/>

Gérard FORESTIER - Responsable

Bureau F 207

Tél: +33 (0)4 57 42 24 84

Carol PASANISI - Assistante

Bureau F 207

Tél: +33 (0)4 57 42 24 85

Michael MAGI - Ingénieur développement d'applications

Bureau F 207

Tél: +33 (0)4 57 42 24 87

Dimitri RAPACCHI - Administration système - Gestion du parc informatique

Bureau F 207

Tél: +33 (0)4 57 42 24 88

Daniel KOLOKOSSO - Administrateur système - Crypto

Bureau F 207

Tél: +33 (0)4 57 42 24 90

Noé BOULAYE - Ingénieur projet PERSYVAL

Bureau F 207

FabLab Campus

+33 (0)4 57 42 24 89

Maxime JULLIEN - Technicien

Bureau F 207

Tél: +33 (0)4 57 42 24 86

UNIVERSITÉ GRENOBLE ALPES

FR EN

UGA
UFR
IM²AG Université
Grenoble Alpes

UFR IM²AG
Informatique, mathématiques et mathématiques appliquées

RECHERCHE

PRÉSENTATION FORMATION RECHERCHE ET INNOVATION ENTREPRISE INTERNATIONAL VIE À L'UFR ON VOUS ACCOMPAGNE...

Accueil > Présentation > ressources pédagogiques

PRÉSENTATION

Accès

Contacts et organigrammes

Annuaire des enseignants

Actualités

Ressources pédagogiques

Imprimer Partager

L'UFR IM²AG met à disposition de ses étudiants et de ses enseignants un grand nombre de ressources, salles équipées, ordinateurs, logiciels

Facebook
Twitter
YouTube
Instagram
LinkedIn

- Wiki UFRIM2AG : <https://im2ag-wiki.univ-grenoble-alpes.fr>




pour y accéder depuis un réseau extérieur à l'université il faut passer par le VPN (Virtual Private Network)

<https://im2ag-moodle.univ-grenoble-alpes.fr>



Dans la liste des formations de l'UFR IM²AG choisir parcours CCI 2^{ème} année dans la catégorie Master Informatique

UFRIM²AG : Moodle Français (fr) ▾ Vous êtes connecté anonymement (Connexion)

Plateforme Moodle de l'UFR-IM²AG

Accueil

Menu principal

- Présentation de MOO DLE
- Annonces du site

Navigation

- Accueil
- Pages du site
- Mes cours
- Cours

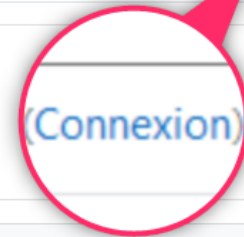
Rechercher des cours

Catégories de cours

Tout relier

- Forum Entreprises (3)
- Entités extérieures (4)
- UGA (21)
 - UFRIM²AG (6)
 - Licence Informatique (1)
 - Licence Mathématiques (17)
 - Master Informatique
 - Parcours Informatique classique 1ère année (1)
 - Parcours CCI 2e année (11)**
 - Parcours MOSIG (13)
 - Parcours Génie Informatique 2e année (18)
 - Parcours CSI - CyberSécurité et Informatique légale (11)
 - M2 CyberSecurity (7)

Vous n'êtes pas encore inscrit (connexion anonyme) vous n'aurez alors accès qu'aux cours publics



Vous êtes étudiant inscrit à l'UGA : utilisez votre compte Agalan

Moodle UFR IM²AG

En cas de problème, merci d'ouvrir un ticket sur <https://im2ag-incidents.univ-grenoble-alpes.fr/>

Créer un nouveau cours

Si vous êtes enseignant et que vous souhaitez créer un nouveau cours, rendez-vous dans une catégorie de cours et utilisez le bouton "demander la création d'un cours" en bas de la page.

- Accès à un cours

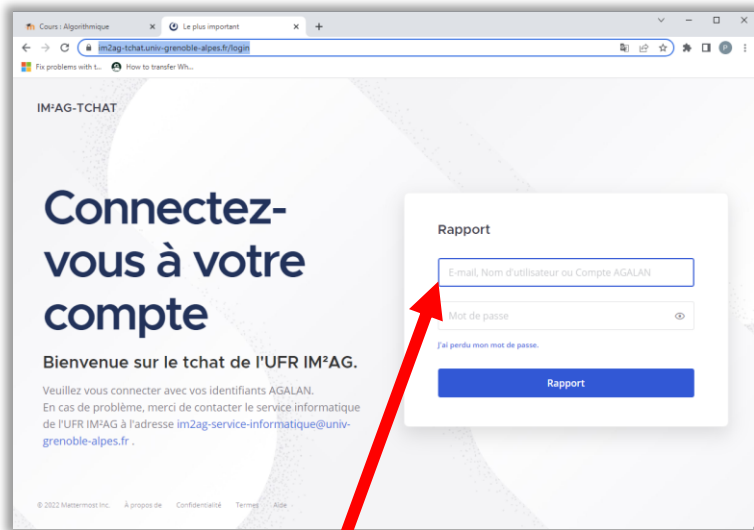
Une fois sur la page du M2CCI, vous avez la liste des différentes matières enseignées en M2CCI

En cliquant dans cette liste vous avez accès au supports (cours, TD/TP) de la matière sélectionnée

The image displays two screenshots of the Moodle LMS interface. The top screenshot shows the 'Parcours CCI 2e année' page. On the left, a navigation menu lists various courses, with 'Algorithmique' highlighted in a red box. A red arrow points from this box to the second screenshot. The second screenshot shows the 'Algorithmique' course page, which includes a search bar, a list of resources (e.g., 'Forum des nouvelles', 'Organisation UE Algorithmique'), and a sidebar with additional course information.

- <https://im2ag-tchat.univ-grenoble-alpes.fr/>

- Groupe M2CCI-24-25, lien d'inscription : https://im2ag-tchat.univ-grenoble-alpes.fr/signup_user_complete/?id=3xmkmcguxtgdmdrmnatdj3x7we
- Canaux : M2CCI-24-25-AL, M2CCI-24-25-PL
- Doc sur le wiki UFR IM2AG <https://im2ag-wiki.univ-grenoble-alpes.fr/doku.php?id=visio:mattermost>



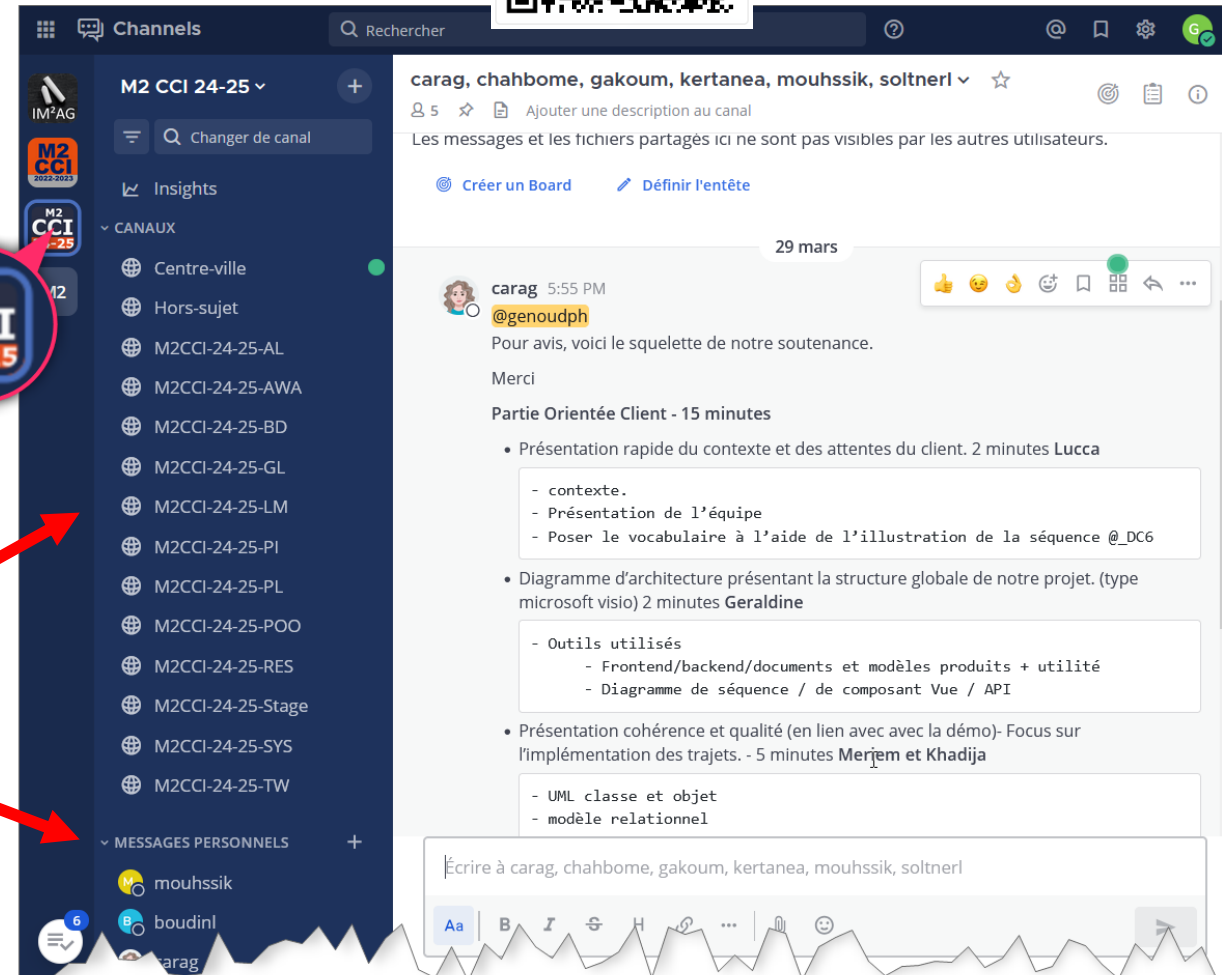
Votre login AGALAN

Le groupe
M2CCI-24-25



Canaux du
groupe

Discussions
privées



« L'apprentissage n'est pas le produit de l'enseignement.
L'apprentissage est **le produit de l'activité des apprenants.** »

John Holt

Implication

Rigueur

Autonomie

Curiosité

Entraide

- **Craintes et « syndrome de l'imposteur ».**

- Freins fréquents à l'apprentissage.
- Peur de paraître stupide, de poser des questions ou de dire « *je n'ai pas compris !* ». Impression que « *tout le monde ici est beaucoup plus compétent que moi* ».
- Pourtant dire « *je ne comprends pas* » ou « *je ne sais pas* », c'est une occasion pour vous d'apprendre quelque chose de nouveau, et pour quelqu'un d'autre de vous aider (ou vice versa).

- **« No shaming » :**

- « *quoi ? tu ne sais pas ce qu'est...* »
Quand bien même l'intention ne serait pas de rabaisser, l'effet est bien celui-là. De façon générale, vous êtes devenu membre actif d'une communauté de vie dont le fonctionnement prend part aux méthodes pédagogiques.

SEPTEMBRE		OCTOBRE		NOVEMBRE		DECEMBRE	
dimanche 1		mardi 1		vendredi 1		dimanche 1	
lundi 2		mercredi 2		samedi 2		lundi 2	examens fin période 1 Examen PL, LM, Réseaux, TW DS Algo BD
mardi 3		jeudi 3		dimanche 3		mardi 3	
mercredi 4		vendredi 4		lundi 4		mercredi 4	
jeudi 5		samedi 5		mardi 5		jeudi 5	
vendredi 6		dimanche 6		mercredi 6		vendredi 6	
samedi 7		lundi 7		jeudi 7		samedi 7	
dimanche 8		mardi 8		vendredi 8		dimanche 8	
lundi 9		mercredi 9		samedi 9			
mardi 10		jeudi 10		dimanche 10			
mercredi 11		vendredi 11		lundi 11	Armistice		
jeudi 12		samedi 12		mardi 12			
vendredi 13		dimanche 13		mercredi 13			
samedi 14		lundi 14		jeudi 14			
dimanche 15		mardi 15		vendredi 15			
lundi 16	Stage rentrée Algo + PL	mercredi 16		samedi 16			
mardi 17		jeudi 17		dimanche 17			
mercredi 18		vendredi 18		lundi 18			
jeudi 19		samedi 19		mardi 19			
vendredi 20		dimanche 20		mercredi 20			
samedi 21		lundi 21		jeudi 21	Forum Entreprises		
dimanche 22		mardi 22		vendredi 22			
lundi 23		mercredi 23		samedi 23			
mardi 24		jeudi 24		dimanche 24			
mercredi 25		vendredi 25		lundi 25			
jeudi 26		samedi 26		mardi 26			
vendredi 27		dimanche 27		mercredi 27	ProjetPL		
samedi 28		lundi 28	Vacances Toussaint	jeudi 28			
dimanche 29		mardi 29		vendredi 29			
lundi 30		mercredi 30		samedi 30			
		jeudi 31					

- Vacances ou jour férié
- Projet
- Enseignements période 1
- Enseignements période 2
- Examens

- Vacances ou jour férié
- Projet
- Enseignements période 1
- Enseignements période 2
- Examens

DECEMBRE		JANVIER		FEVRIER		MARS		AVRIL		
dimanche	1	mercredi	1	samedi	1	dimanche	1	mercredi	1	examens (BD GL, POO PI , AWA)
lundi	2	jeudi	2	dimanche	2	lundi	2	jeudi	2	
mardi	3	vacances de Noël	vendredi	3	lundi	3	vacances d'hiver	vendredi	3	Stage de 5 mois en entreprise
mercredi	4		samedi	4	mardi	4		samedi	4	
jeudi	5	dimanche	5	mercredi	5	jeudi		5	dimanche	5
vendredi	6	lundi	6	jeudi	6	vendredi		6	lundi	6
samedi	7	mardi	7	vendredi	7	samedi	7	mardi	7	Stage de 5 mois en entreprise
dimanche	8	mercredi	8	samedi	8	dimanche	8	mercredi	8	
lundi	9	jeudi	9	dimanche	9	lundi	9	jeudi	9	Stage de 5 mois en entreprise
mardi	10	vendredi	10	lundi	10	mardi	10	vendredi	10	
mercredi	11	samedi	11	mardi	11	mercredi	11	samedi	11	Stage de 5 mois en entreprise
jeudi	12	dimanche	12	mercredi	12	jeudi	12	dimanche	12	
vendredi	13	lundi	13	jeudi	13	vendredi	13	lundi	13	Stage de 5 mois en entreprise
samedi	14	mardi	14	vendredi	14	samedi	14	mardi	14	
dimanche	15	mercredi	15	samedi	15	dimanche	15	mercredi	15	Stage de 5 mois en entreprise
lundi	16	jeudi	16	dimanche	16	lundi	16	jeudi	16	
mardi	17	vendredi	17	lundi	17	mardi	17	vendredi	17	Stage de 5 mois en entreprise
mercredi	18	samedi	18	mardi	18	mercredi	18	samedi	18	
jeudi	19	dimanche	19	mercredi	19	jeudi	19	dimanche	19	Stage de 5 mois en entreprise
vendredi	20	lundi	20	jeudi	20	vendredi	20	lundi	20	
samedi	21	mardi	21	vendredi	21	samedi	21	mardi	21	Stage de 5 mois en entreprise
dimanche	22	mercredi	22	samedi	22	dimanche	22	mercredi	22	
lundi	23	jeudi	23	dimanche	23	lundi	23	jeudi	23	Stage de 5 mois en entreprise
mardi	24	vendredi	24	lundi	24	mardi	24	vendredi	24	
mercredi	25	vacances de Noël	samedi	25	mardi	25	Projet d'Intégration	mercredi	25	Stage de 5 mois en entreprise
jeudi	26		dimanche	26	mercredi	26		jeudi	26	
vendredi	27	lundi	27	jeudi	27	vendredi	27	lundi	27	vacances de Pâques
samedi	28	mardi	28	vendredi	28	samedi	28	mardi	28	
dimanche	29	mercredi	29	samedi	29	dimanche	29	mercredi	29	vacances de Pâques
lundi	30	jeudi	30			lundi	30	jeudi	30	
mardi	31	vendredi	31			mardi	31			